

# LE SFIDE DI UNA SOCIETA' CHE CAMBIA

Lunedì 28 giugno 2010



---

## L'esclusione sociale in Lombardia Rapporto 2009 – Seconda Parte

*Gisella Accolla, Ricercatrice ORES*

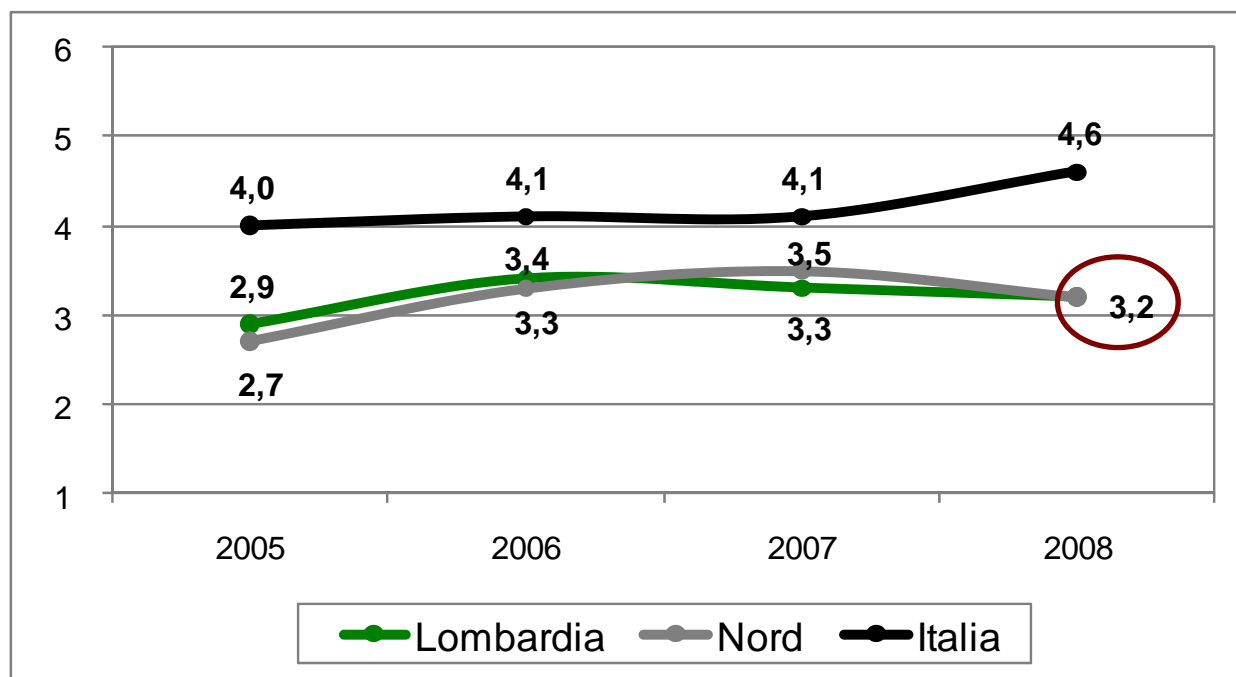


# Povert  ed esclusione secondo le statistiche ufficiali



## La povertà assoluta in Lombardia Quanti sono i poveri?

### Incidenza di povertà assoluta (valori percentuali).



Fonte: Elaborazioni ORES sui dati ISTAT "I Consumi delle famiglie".

➤ In Lombardia la presenza di **133mila famiglie in condizione di povertà assoluta**, pari a circa 342mila individui.

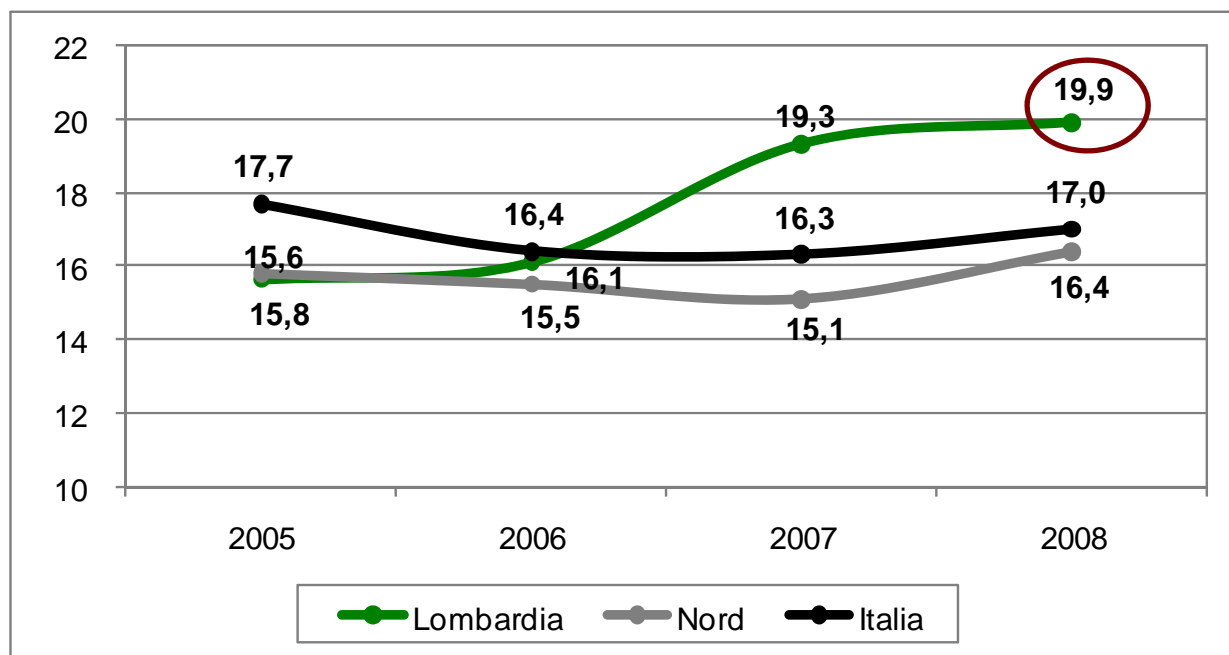
➤ La Lombardia ha **minore diffusione** del fenomeno rispetto a Italia

➤ Dal 2005 al 2008 in Lombardia è **sostanzialmente rimasta quasi stabile** mentre in Italia è cresciuta di 0,6 punti percentuali.



## La povertà assoluta in Lombardia Quanto sono poveri i poveri?

### Intensità della povertà assoluta (valori percentuali).



Si assiste ad un  
aumento dell'Intensità  
di povertà in  
Lombardia  
↓  
**peggioramento  
delle condizioni  
delle famiglie già in  
povertà**

Fonte: Elaborazioni ORES sui dati ISTAT "I Consumi delle famiglie".



## La povertà assoluta in Lombardia

### Profili familiari a maggior rischio

Fra i profili familiari che hanno un **rischio di povertà più elevato** rispetto alla media, spiccano in particolar modo:

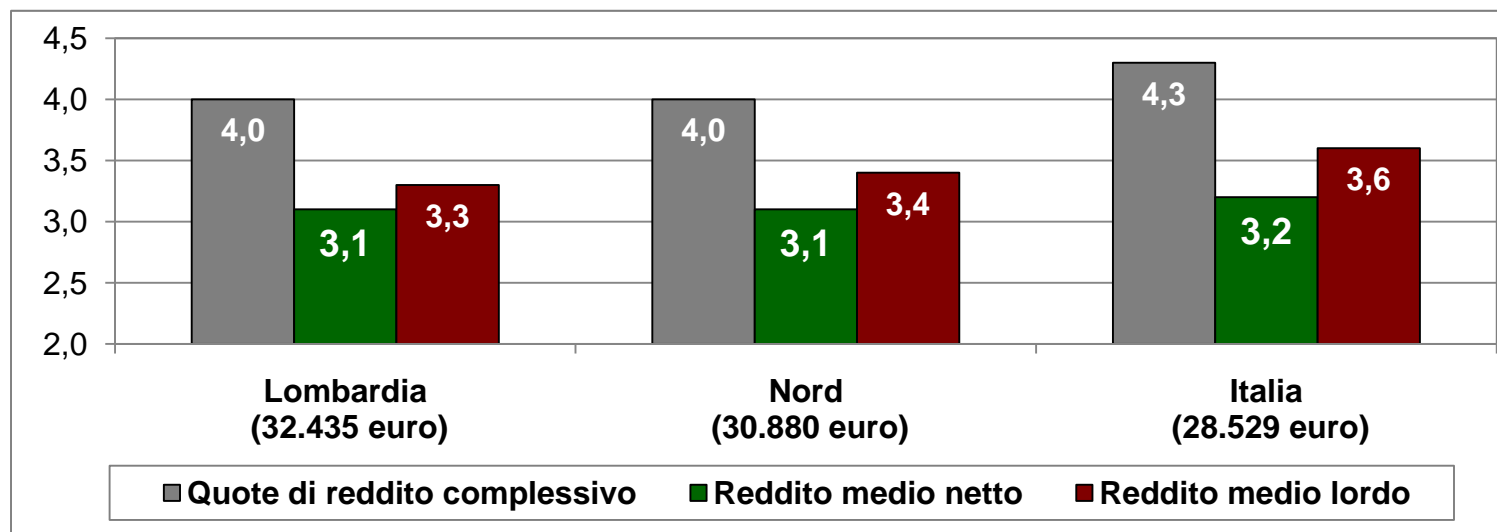
- gli **anziani** che vivono soli;
- le **famiglie numerose**;
- le famiglie con **capofamiglia giovane** (meno di 34 anni) o anziano (più di 65 anni);
  - le famiglie dove il capofamiglia ha un **basso livello d'istruzione**, è **disoccupato** o se lavora fa l'**operaio**;
  - le famiglie dove **nessun componente lavora**;
  - le famiglie che vivono in un'**abitazione in affitto**.



## La distribuzione dei redditi in Lombardia

Livelli di disuguaglianza e effetti perequativi delle imposte

Reddito medio familiare e rapporti fra redditi (20% più ricco su 20% più povero). Anno 2007.



Fonte: Elaborazioni su dati IT-SILC XUDB 2007.

### In Lombardia

- Redditi mediamente più elevati
- **Struttura delle diseguaglianze più contenuta.**
- I livelli di disuguaglianza sono inferiori al netto delle imposte rispetto che al lordo



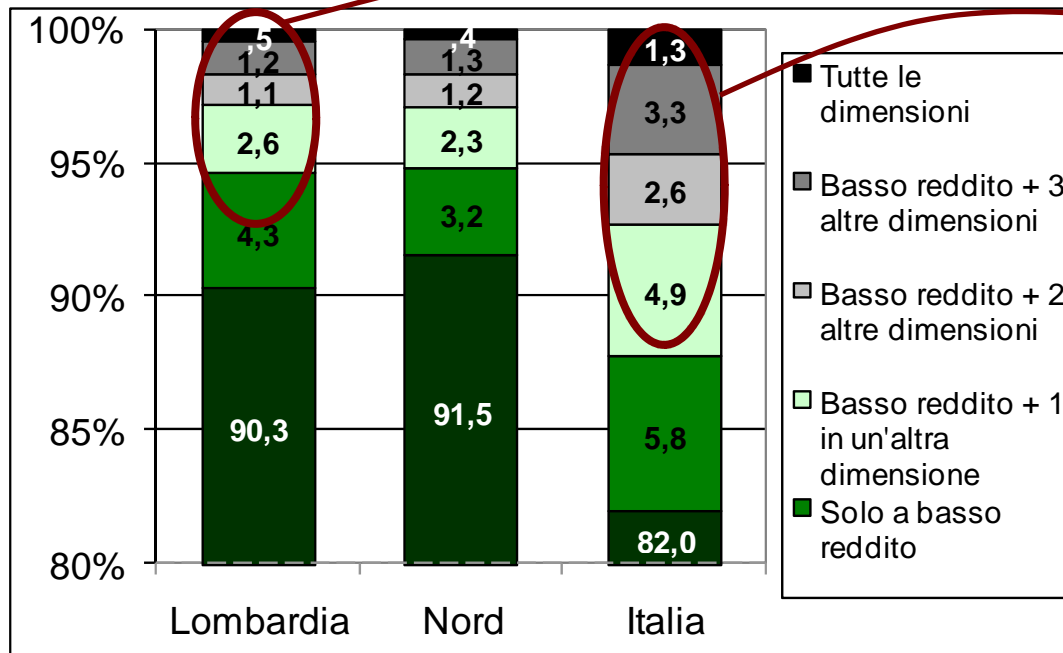
Il sistema di prelievo fiscale sul reddito sembra esercitare un **effetto perequativo** (però è tutto sommato limitato).



## La multidimensionalità della povertà

Diffusione del fenomeno in più ambiti

Distribuzione % degli individui per grado di multidimensionalità della condizione di povertà.



Fonte: Elaborazioni su dati IT-SILC XUDB 2007.

Si registra la presenza di **povertà a più ambiti** (almeno 2 reddito, soddisfazione dei bisogni primari, salute, istruzione, lavoro):

- Lombardia - nel **5,4%** degli individui
- Italia - nel **12,2%** degli individui



a maggior rischio di povertà in più ambiti:

- le **coppie con almeno 3 figli**;
- le **famiglie mono-genitore**;
- le **persone sole**.



*LE SFIDE DI UNA  
SOCIETA' CHE CAMBIA*

**LORES**

# Approfondimenti tematici



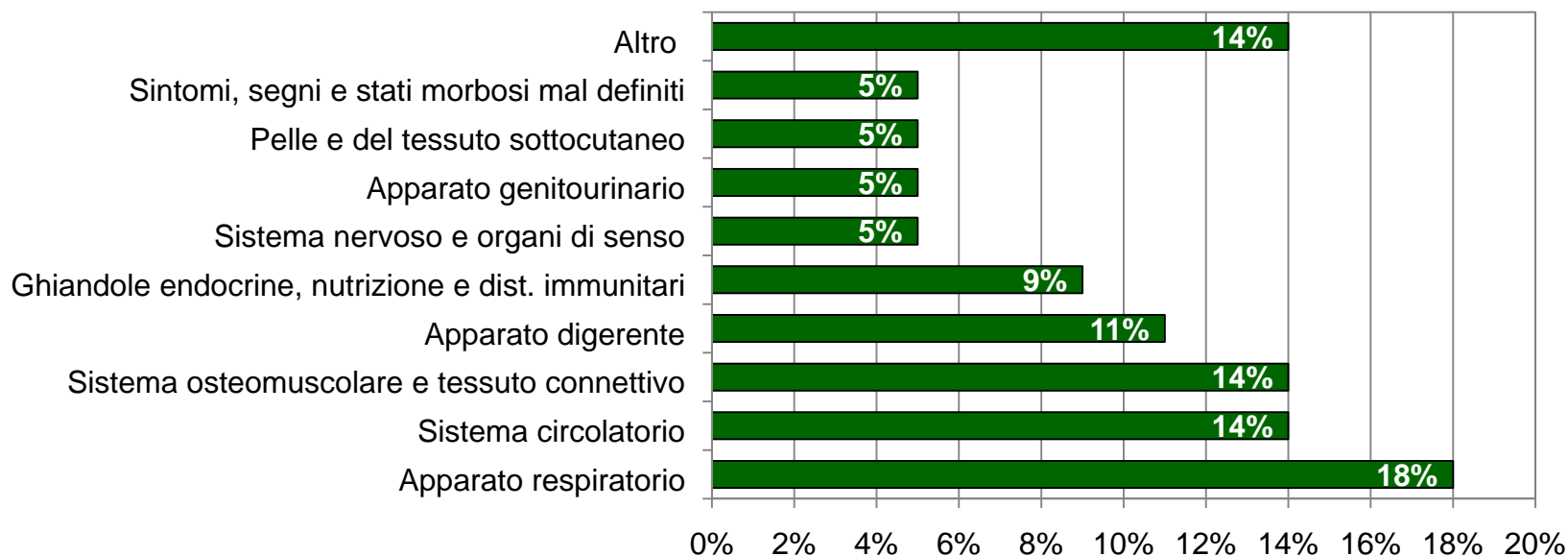
## La salute dei poveri

Il profilo degli assistiti dall'opera San Francesco di Milano

### Primo monitoraggio sperimentale effettuato dal Banco Farmaceutico (quasi 35 mila assistiti nel 2009)

- **predominanza di assistiti stranieri irregolari (sono il 71%)**  
(non godono dei servizi del SSN si rivolgono al terzo settore)
- fra gli assistiti italiani emerge un maggior peso della componente anziana.

### Tipologie di diagnosi tra gli assistiti dell'OSF. Anno 2009.

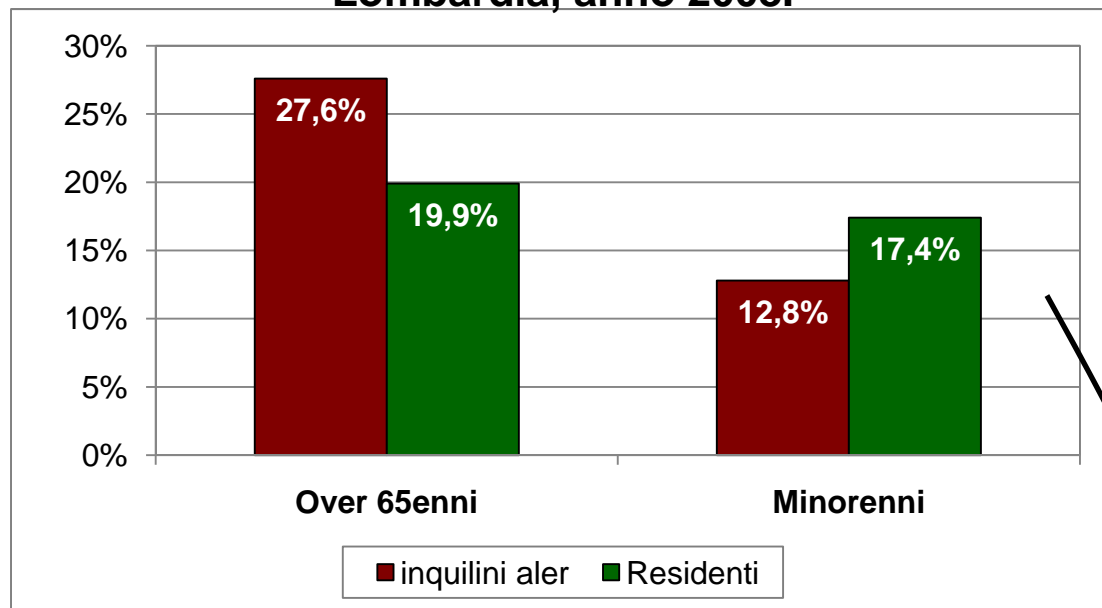


Fonte: elaborazioni ORES su dati rilevati (Opera San Francesco).



## La condizione abitativa dei poveri Gli inquilini ALER

Quota di specifiche età fra inquilini ALER e residenti.  
Lombardia, anno 2008.



Fonte: Elaborazioni ORES su dati Osservatorio Regionale  
Condizione Abitativa e Istat-Demos.

Chi vive in abitazioni  
ALER ha:

➤ Redditi disponibili  
mediamente inferiori

➤ Peso del canone  
d'affitto sul reddito  
inferiore rispetto a  
famiglie che vivono in  
una casa sul mercato  
privato dell'affitto.

Gli inquilini della case ALER sono una  
popolazione più anziana

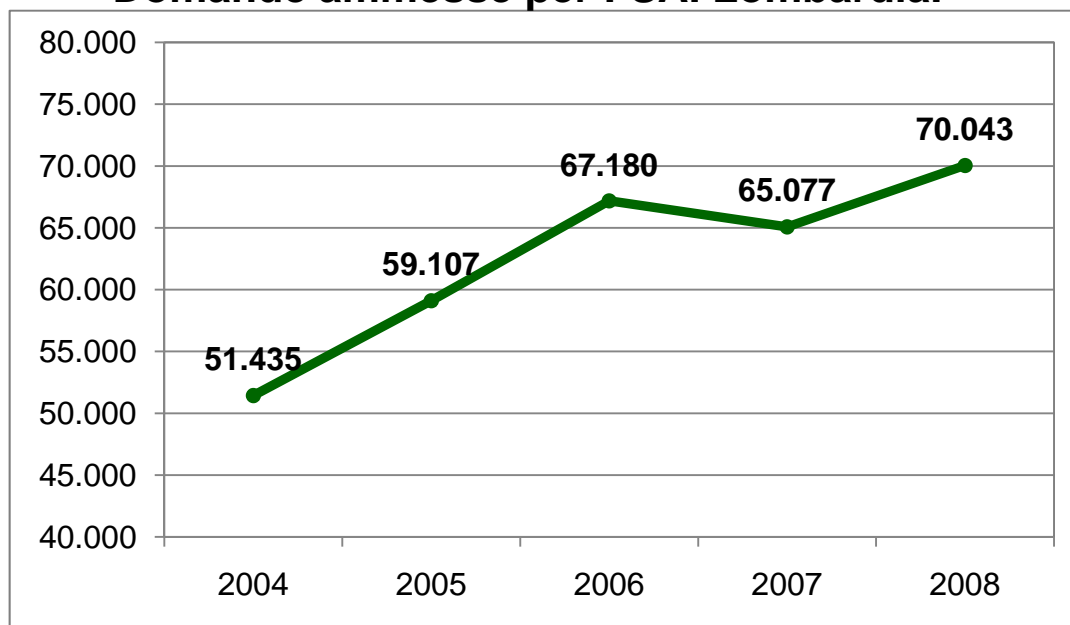


Risultato della **ridotta rotazione**.



## La condizione abitativa dei poveri I beneficiari del Fondo Sostegno Affitti

### Domande ammesse per FSA. Lombardia.



Fonte: Osservatorio Regionale Condizione Abitativa.

Dal 2004 umentano del 37%  
le domande ammesse dal  
FSA.

Famiglie che, pur avendo  
difficoltà nel mercato  
dell'affitto privato, non hanno  
le caratteristiche per accedere  
all'ERP.

- Rispetto agli inquilini ALER, le famiglie che richiedono il FSA appaiono più sbilanciate verso la tipologia "coppia con figli".
- Dal 2004 nelle famiglie richiedenti il FSA è aumentata l'incidenza del canone d'affitto sui redditi (dal 37% a oltre il 40%).

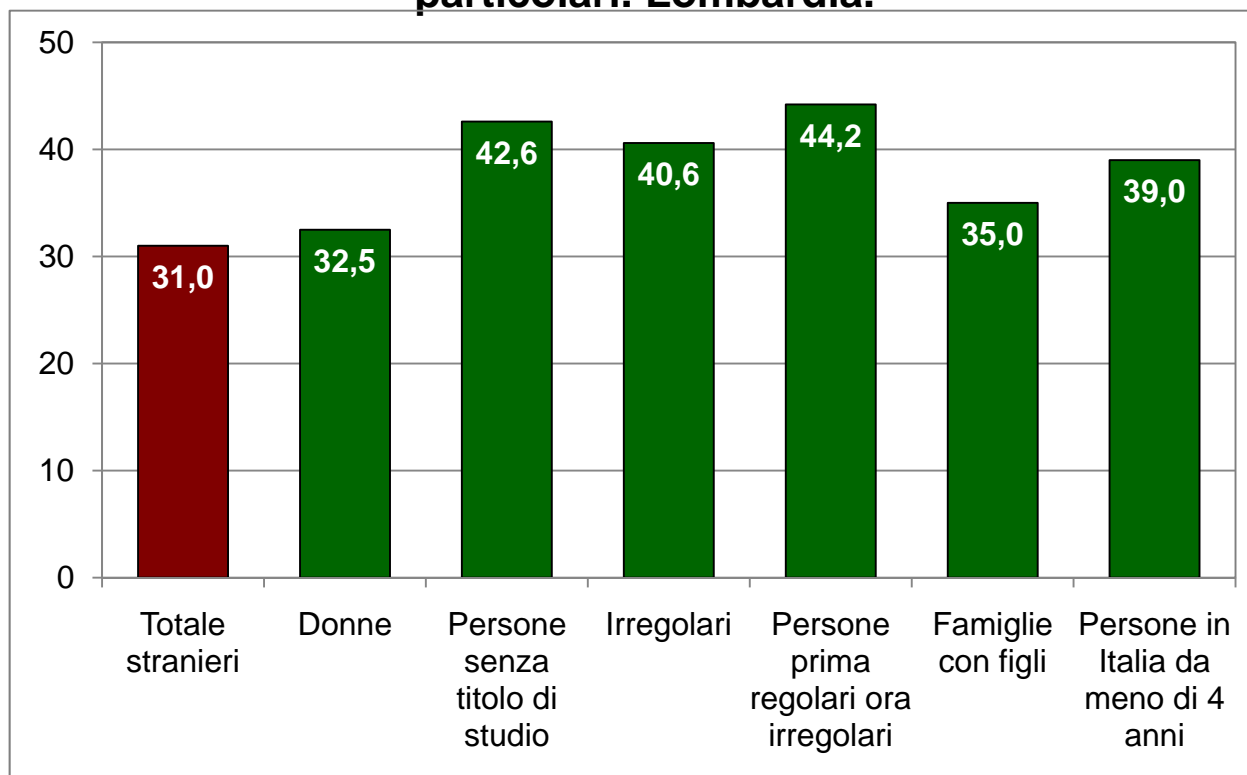


## La povertà fra gli stranieri

Diffusione e profili a maggior rischio

Tra gli stranieri presenti in Lombardia la povertà assoluta, calcolata per la prima volta, è pari al 31% (è al 3,2% fra gli italiani).

### Incidenza di povertà assoluta negli stranieri e in sottogruppi particolari. Lombardia.



#### Maggiore rischio

si registra tra:

- gli irregolari,
- le persone con basso titolo di studio,
- coloro che sono presenti in Italia da minor tempo,
- le famiglie con due o più figli,
- le donne.



***Vi ringraziamo per l'attenzione***

***Per approfondimenti consultate***  
**[www.ores-lombardia.org](http://www.ores-lombardia.org)**